

Microblot-Array – multiplexová diagnostika ve formátu mikrotitrační destičky pro diagnostiku systémových autoimunitních onemocnění

Kód	Název soupravy	Počet testů
ANApMA96	Microblot-Array ANA plus	96

Specifické proteiny (antigeny) jsou naneseny na nitrocelulóзовou membránu, která je upravena do formátu jamky mikrotitrační destičky, formou spotů. Princip aplikace antigenů je obdobný jako u souprav BLOT-LINE.

Nová multiplexní technologie přináší díky možnosti zpracování pomocí ELISA přístrojů významné zefektivnění ve zpracování těchto konfirmačních testů.

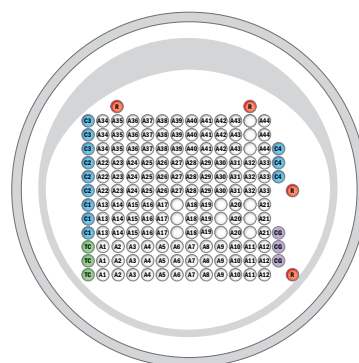
VÝHODY TECHNOLOGIE

- ▶ Nízká spotřeba vzorku
- ▶ Antigeny spotovány v tripletu - minimalizace chyby provedení
- ▶ Plně automatické zpracování a vyhodnocení výsledků
- ▶ Paralelní vyšetření více markerů současně
- ▶ Vysoká citlivost

ROZLOŽENÍ ANTIGENŮ A KONTROLNÍCH SPOTŮ

Popis antigenů Microblot-Array ANA

A1 – Jo-1	A19 – PMScl 75	A36 – SmD
A2 – PL-7	A20 – M2	A37 – Nucleolin
A3 – PL-12	A21 – DFS70	A38 – Nucleosome
A4 – EJ	A22 – Scl70	A39 – Histone
A5 – OJ	A23 – CENP A	A40 – RNP A
A6 – KS	A24 – CENP B	A41 – RNP 68/70
A7 – YARS (Ha)	A25 – POLR3A	A42 – RNP C
A8 – ZoA	A26 – NOR90	A43 – Ku
A9 – ZoB	A27 – Th/To	A44 – dsDNA
A10 – HMGCR	(RPP25)	
A11 – SAE-1	A28 – PDGFRβ	
A12 – SAE-2	A29 – Fibrillarin	
A13 – SRP54	A30 – Ro52	
A14 – Mi-2	A31 – Ro60 (SS-A)	
A15 – TIF1γ	A32 – La (SS-B)	
A16 – MDA5	A33 – PCNA	
A17 – NXP2	A34 – P0	
A18 – PMScl 100	A35 – SmB	



Popis kontrolních spotů

■	R – Reference
■	TC – Test control
■	CG – Conjugate control IgG
■	C1 – Calibration 1
■	C2 – Calibration 2
■	C3 – Calibration 3
■	C4 – Calibration 4

JEDNOTLIVÉ ANTIGENY JSOU PRO ÚČELY HODNOCENÍ ROZDĚLENY DO SKUPIN DLE JEJICH ASOCIACE S DANÝM TYPEM ONEMOCNĚNÍ

▶ Skupina 1 (ANA)

Jo-1, PL-7, PL-12, EJ, OJ, KS, YARS, ZoA, ZoB, HMGCR, SAE-1, SAE-2, SRP54, Mi-2, TIF1γ, MDA5, NXP2, PMScl 75, PMScl 100, CENP A, CENP B, Scl70, POLR3A, NOR90, PDGFR-β, Fibrillarin, Th/To, Ro52, Ro60, La, SmB, SmD, RNP A, RNP C, RNP 68/70, P0, Ku, Nucleolin, dsDNA, Histon, Nukleozom, PCNA.
Doplňkové antigeny: M2, DFS70.

▶ Skupina 2 (Myozitidy)

Jo-1, PL-7, PL-12, EJ, OJ, KS, YARS, ZoA, ZoB, HMGCR, SAE-1, SAE-2, SRP54, Mi-2, TIF1γ, MDA5, NXP2.
Doplňkové antigeny: Ro52, PMScl 75, PMScl 100, Ku.

▶ Skupina 3 (Sklerodermie)

CENP A, CENP B, Scl70, POLR3A, NOR90, PDGFR-β, Fibrillarin, Th/To, PMScl 75, PMScl 100, RNP A, RNP C, RNP 68/70.
Doplňkové antigeny: Ro52, Ku, M2.

▶ Skupina 4 (SLE a další onemocnění pojiva)

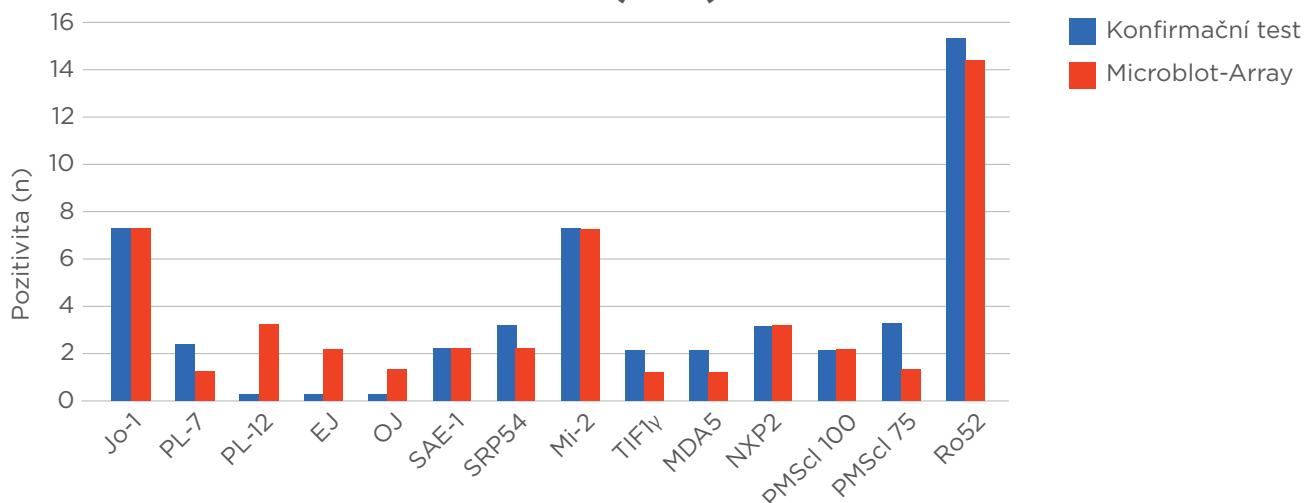
dsDNA, Histon, Nukleozom, PCNA, SmB, SmD, RNP A, RNP C, RNP 68/70, P0, Ku, Nucleolin, Ro52, Ro60, La, NOR90.

ZPRACOVÁNÍ VÝSLEDKŮ

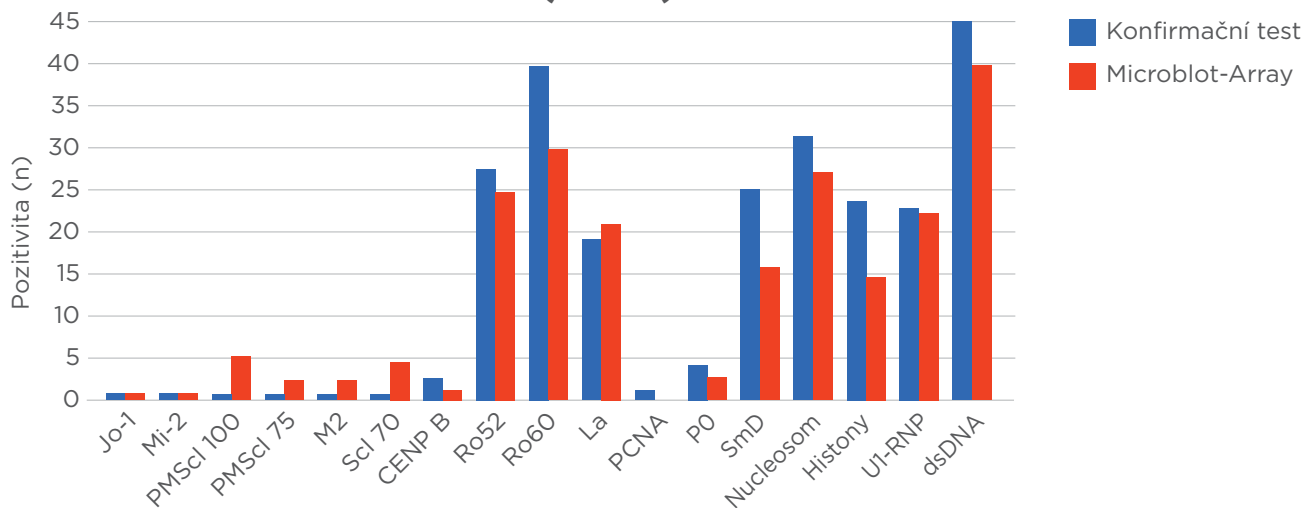
- ▶ Celkové hodnocení testu - ANA Pozitivní/ Hraniční/ Negativní
- ▶ Hodnocení jednotlivých antigenů a jejich asociace s typem AIO
- ▶ Možnost volby vyhodnocení jednotlivých testů - Myopatie/ SLE/ Sclerodermie/ Překryvné syndromy
- ▶ Vyhodnocení testu - kvalitativní/ semikvantitativní/ kvantitativní
- ▶ Výsledkový report - zjednodušený/ kumulovaný/ detailní

SROVNÁVACÍ STUDIE

Panel MYOZITIDY (n=73)



Panel SLE (n=240)



KONTAKT

TestLine Clinical Diagnostics s.r.o.

Křižíkova 68, 612 00 Brno, Česká republika

Tel.: +420 549 121 205 (209, 238) · Fax: +420 541 243 390

E-mail: trade@testlinecd.com

www.testlinecd.cz

